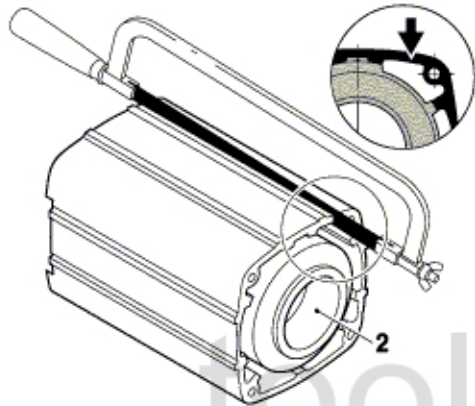


0 602 334 501; 504; 507; 534

Issue } 11-11-04 **Fig./Abb. 2**
 Stand }

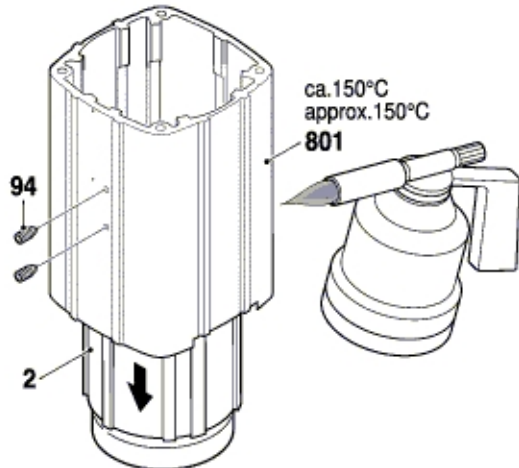
Motorgehäuse ohne Gewindestifte Pos. 94
 Durch Aufsägen des Motorgehäuses kann der Ständer Pos. 2 ausgebaut werden!

Motorhousing without threaded pins pos. 94
 By sawing through the motor housing it is possible to remove the stator pos. 2!



Motorgehäuse mit Gewindestifte Pos. 94
 Gewindestifte Pos. 94 entfernen.
 Motorgehäuse Pos. 2 (z.B. mit Gasbrenner) auf ca. 150°C erwärmen.

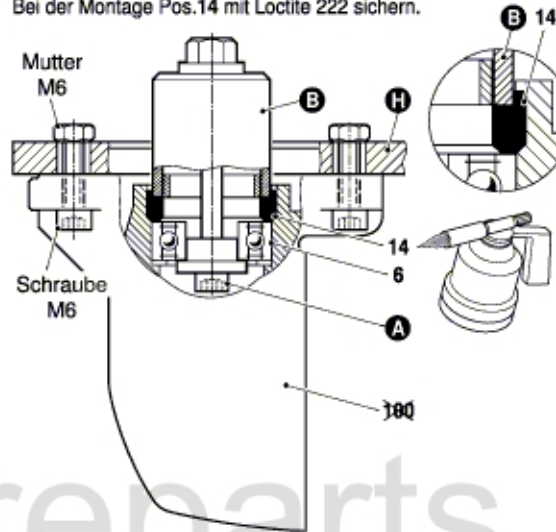
Motorhousing with threaded pins pos. 94
 Remove threaded pins pos. 94. Warm up motorhousing pos. 2 (for example using a gasburner) to a temperature of approx. 150°C.



Demontage Pos. 6 +14
 Disassembling
 Demontage
 Desmontar

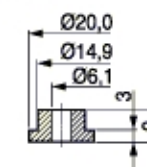
Montage Pos. 6 +14
 Assembling
 Montage
 Montaje

Pos.14 ist mit Loctite gesichert.
 Zum Lösen Pos.14 auf ca. 100°- 120° erwärmen.
 Bei der Montage Pos.14 mit Loctite 222 sichern.

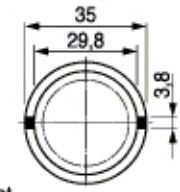


Werkzeugsatz	1 609 244 A51 (KDEW 8981)
Tool kit	1 609 244 A51 (KDEW 8981)
Sets d'outils	1 609 244 A51 (KDEW 8981)
Juegos de herramientas	1 609 244 A51 (KDEW 8981)

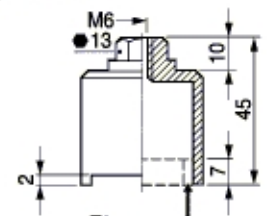
A Hilfswerkzeug
 Auxiliary tool
 Outil auxiliaire
 Herramienta auxiliar



B Hilfswerkzeug
 Auxiliary tool
 Outil auxiliaire
 Herramienta auxiliar



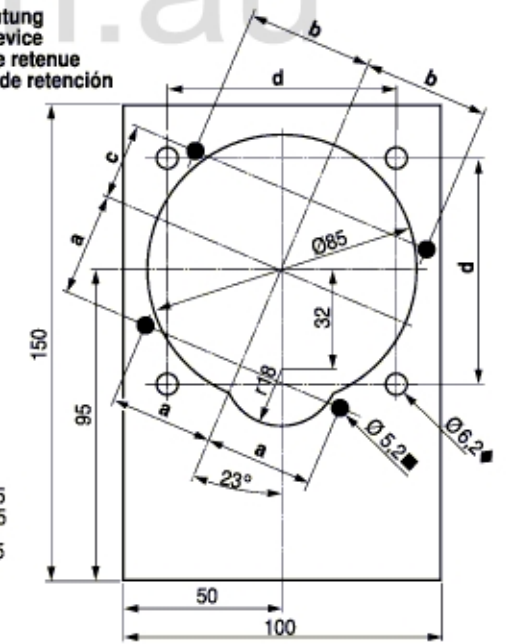
Werkstoff:
 Stahl
 einsatzgehärtet



Werkstoff
 Aluminium



H Haltevorrichtung
 Retaining device
 Dispositif de retenue
 Dispositivo de retención



- a = 33,23 ± 0,05
- b = 39,50 ± 0,05
- c = 25,47 ± 0,05
- d = 72,00 ± 0,1

◆ = Geradschleifer-Spindellager ■ = Winkelschleifer-Lagerflansch
 = Winkelschleifer-Getriebegehäuse (3 605 805 007)

Änderungen vorbehalten
 Modifications reserved
 Modifications réservées
 Salvo modificaciones

Maße in mm
 Dimensions in mm
 Cotes en mm
 Medidas en mm